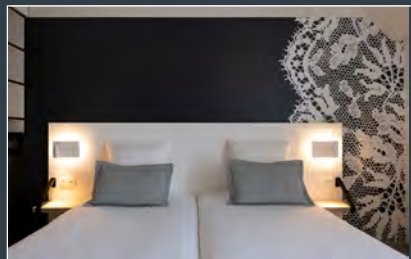
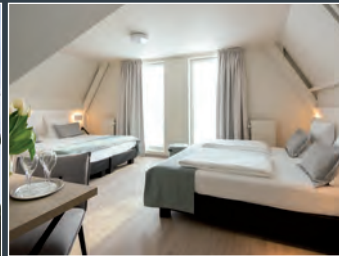


# MARTIN'S BRUGGE

BRUGGE ★ ★ ★ SUPERIOR BELGIUM



MARTIN'S HOTELS

A collection of great hospitality

BRUGGE

## A unique experience

Welcome to the Venice of the North: the MARTIN'S BRUGGE opens its doors to you right in the heart of the historical centre of Bruges, opposite the Belfry. In addition to its absolutely unique location, the hotel sets out to make your stay as relaxing as possible with its car park, garden and stylish decor.

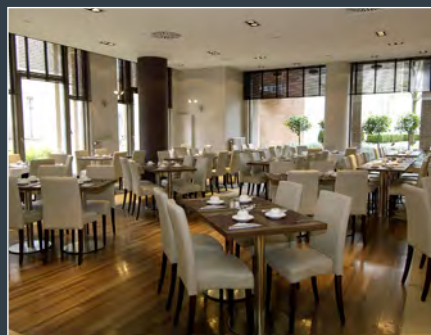
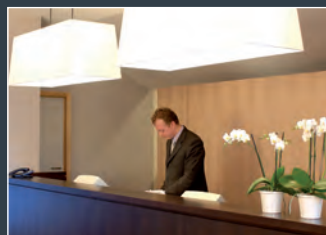
## Een unieke ervaring

Welkom in het Venetië van het Noorden: MARTIN'S BRUGGE onthaalt u in het historische hartje van Brugge, recht tegenover het Belfort.

Naast die volstrekt unieke ligging garandeert het hotel u een bijzonder knus comfort met parking, tuin en stijlvol decor.

## Une expérience unique

Bienvenue dans la Venise du Nord : le MARTIN'S BRUGGE vous accueille au cœur du centre historique de Bruges, en face du Beffroi. Outre cette situation absolument unique, l'hôtel offre un confort de vie très chaleureux – avec parking, jardin et décor raffiné.



# BRUGGE

## 199 comfortable rooms

The rooms of MARTIN'S BRUGGE reflect the soul of the city. They are decorated in different hues of colours. We set great store by careful attention to detail, combining refinement and modernity, as demonstrated by air conditioning and the flat screen television fitted in each room...

Two Special Charming rooms for persons with restricted mobility.

## 199 stijlvolle kamers

De kamers van MARTIN'S BRUGGE geven de ziel van de stad weer: relaxe nuances van kleuren met oog voor detail en een comfortabele moderne lifestyle tot in de perfectie. Wat dacht u, bijvoorbeeld, van airco en een tv-toestel met plat scherm in elke kamer...

Twee Special Charming kamers voor personen met beperkte mobiliteit.

## 199 chambres confortables

Les chambres du MARTIN'S BRUGGE reflètent l'âme de la ville : tout en nuances de couleurs avec un soin du détail sublimant douceur de vivre et modernité. En témoigne, l'air conditionné et la présence d'une TV à écran plat dans chaque chambre...

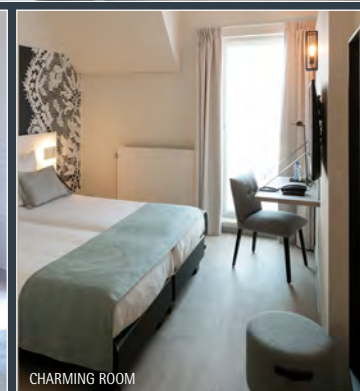
Deux chambres Special Charming pour les personnes à mobilité réduite.



CHARMING QUADRUPLE ROOM



GREAT ROOM



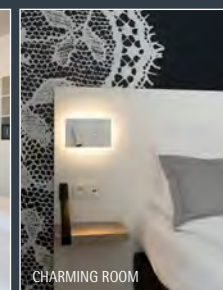
CHARMING ROOM



CHARMING ROOM



CHARMING FAMILY ROOM



CHARMING ROOM





BELFORT



PROVINCIAAL HOF

© Jan D'haesele



CONGRESCENTRUM OUD SINT-JAN



PROVINCIAAL HOF

© Jan D'haesele



BELFORT

© Jan D'haesele

## Exceptional seminars

MARTIN'S BRUGGE offers you the possibility to organise your event at an unique & historical venue in the heart of the city (at the Belfry, Congrescentrum Oud Sint-Jan or Provinciaal Hof)!

## Buitengewone seminaries...

MARTIN'S BRUGGE biedt u de mogelijkheid om uw evenement te laten doorgaan op een unieke historische locatie in het hartje van de stad (in het Belfort, Congrescentrum Oud Sint-Jan of Provinciaal Hof)!

## Séminaires hors pair...

MARTIN'S BRUGGE vous offre la possibilité d'organiser votre événement dans un endroit unique et historique, au cœur de la Venise du Nord (tel que Le Beffroi, le Centre de Congrès Oud Sint-Jan ou la Cour Provinciale)!



# BRUGGE



## Tourism

A flourishing hub of commercial and artistic exchanges in medieval Europe, you will be astounded to discover what Bruges has to offer. Do not hesitate to ask us to arrange visits to the canals, lacemakers and museums... on a bike, in a horse-drawn carriage or by boat!

## Toerisme

Brugge, een bloeiende commerciële draaischijf en artistiek centrum van het Middeleeuwse Europa... de stad blijft u keer op keer verbazen. Graag geven we u meer info voor bezoeken aan de reien, kantateliers en musea... op de fiets, in de koets of met de boot!

## Tourisme

Florissant marché d'échanges commerciaux et artistiques de l'Europe médiévale, Bruges n'en finira pas de vous émerveiller. Consultez-nous pour visiter canaux, dentellières et musées... à vélo, en calèche ou en barque!



# BRUGGE

## From Brussels

Take the E40 motorway to Ostend.

Exit nr 9 (Oostkamp).

At the end of the exit turn right and follow "Brugge 7 km".

At the roundabout (Europa square), turn right.

At the next roundabout, straight on.

At the next roundabout (Texaco station), turn right to Bruges.

Straight on at the traffic lights.

Cross a green bridge over a canal and follow this road ("Baron Ruzettelaan").

At the end of this road you will cross the Ring road of Bruges.

Drive straight on over the small bridge ("Katelijnepoort").

Proceed to town centre (see below).

## From Calais

Take the E40 Motorway to bruges.

Exit nr 7 (Brugge).

Leave the motorway and take the 3<sup>rd</sup> exit on the roundabout. Follow this road till the next roundabout.

Take the 3<sup>rd</sup> exit on the roundabout (Expressweg, N31).

Follow this road, pass 4 tunnels.

Take exit Brugge (AZ Sint-Jan), N351 Bevrijdingslaan.

Once in the centre N351 chance into R30.

After the tunnel, take the 2<sup>nd</sup> exit at the roundabout.

After approx. 250 m, take the bridge over the canal and make an immediate left turn at the traffic lights.

Proceed to town centre (see below).

## From Paris – Lille/Rijsel

Take the A17/E403 motorway

→ Courtrai/Kortrijk → Bruges

Once in Bruges, the motorway continuous in Expressweg, N31.

Follow this road, pass 5 tunnels.

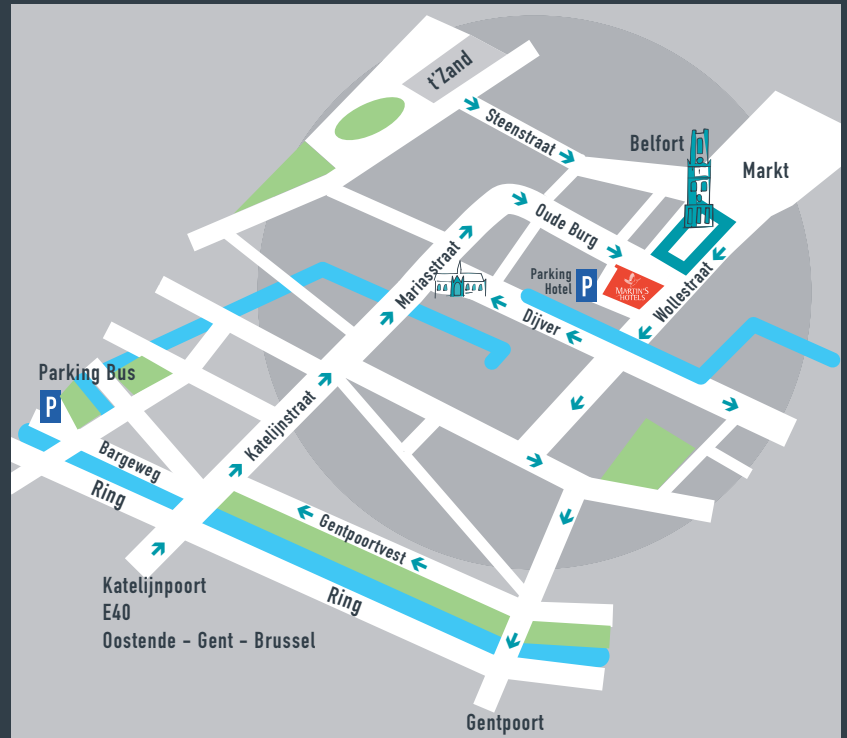
Take exit Brugge (AZ Sint-Jan), N351 Bevrijdingslaan.

Once in the centre N351 chance into R30.

After the tunnel, take the 2<sup>nd</sup> exit at the roundabout.

After approx. 250 m, take the bridge over the canal and make an immediate left turn at the traffic lights.

Proceed to town centre (see next).



## In the Town Centre

You are now in the town centre (via the Katelijnestraat). Be careful: speed limit of 30 km/h.

Follow this road.

Pass the church on your right side (Onze-Lieve Vrouwekerk).

Then take the Mariastraat and follow this road until you arrive at the hotel.

To park your car in the parking of the hotel, drive to the end of the Oude Burg street and turn right into the Wollestraat.

After 30 to 40 m there is a small street called the Kartuizerinnenstraat.

Indoor Parking (upon availability - €30/night/car)

**MARTIN'S BRUGGE**  
BRUGGE SUPERIOR BELGIUM

199 Guest Rooms · Bar · Spacious Terrace · Indoor Parking upon availability

Oude Burg 5 · 8000 Brugge · Belgium · tel. +32 (0)50 44 51 11 · mb@martinshotels.com

[martinshotels.com](http://martinshotels.com)



  
**MARTIN'S HOTELS**  
TOMORROW NEEDS TODAY

